

## 建築家を調べる

『美術家人名事典 建築・彫刻篇』

日外アソシエーツ株式会社/編集

日外アソシエーツ 2011年 7階参考図書コーナー  
R703.3/ ヒシ

『日本人物レファレンス事典 名工・職人・技師・  
工匠篇』

日外アソシエーツ株式会社/編集

日外アソシエーツ 2017年 7階参考図書コーナー  
R281.0/ ニホ

『日本近代建築家列伝』

丸山雅子/監修 鹿島出版会 2017年 7階開架  
523.1/ ニホ

『日本の建築家解剖図鑑』

二村悟/著 エクスナレッジ 2020年 7階開架  
523.1/ ニム

### ●Re-TAiL (リテイル) ●

昭和8(1933)年、尾西織物同業組合の事務所として  
建築された。

「尾西繊維協会ビル」、「毛工(けこう)ビル」など  
呼ばれ、平成27(2015)年まで組合事務所として利用  
されていた。入居していたすべての組合事務所の移転に  
より一時解体の危機に瀕したが、地元の繊維企業の協力  
で「せんいのビル」として再活用されることとなった。  
平成28(2016)年からは名称を「Re-TAiL」に改め、  
テナントや展示、イベント開催などに活用されている。

参考文献

Re-TaiLウェブサイト <http://re-tail.jp/>

インターネット、データベースもご活用ください。  
7階インターネットブースではデータベースを利用  
して、新聞記事や国立国会図書館のデジタル資料が  
検索できます。

ここで紹介した資料がすべてではありません。  
郷土に関する質問は7階カウンターでおたずね  
ください。

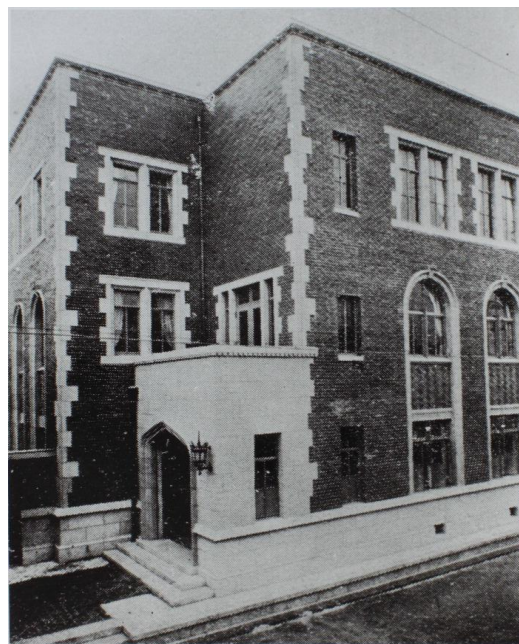


一宮の近代建築を  
調べるには？



日本の近代化に伴って造られた建築物を「近代建築」  
と呼びます。

ここでは、一宮市にゆかりのある近代建築について  
調べるための資料を紹介します。



『尾西織物同業組合』 1981年 PA5/1 より  
(2016年にRe-TAiLと改称)

### 一宮市立中央図書館

〒491-0858 一宮市栄3丁目1番2号

尾張一宮駅前ビル(愛称:i-ビル)5~7階

TEL: 0586-72-2343 FAX: 0586-23-2136

## 愛知県の近代建築を調べる

### 『愛知県史 別編文化財1 建造物・史跡』

愛知県史編さん委員会/編集 愛知県 2006年

7階郷土資料コーナー A201/78/3-1

### 『東海の産業遺産を歩く』

安部順一/著 風媒社 2013年

7階郷土資料コーナー A602/Aへ

### 『あいちのたてもの 明治村編』

村瀬良太/絵と文

愛知県国登録有形文化財建造物所有者の会 2023年

7階郷土資料コーナー A521/アイ

### 『あいちのたてもの まちのシンボル編』

村瀬良太/絵と文

愛知県国登録有形文化財建造物所有者の会 2024年

7階郷土資料コーナー A521/アイ

### 『博物館明治村ガイドブック』

博物館明治村/編集 名古屋鉄道株式会社 1993年

7階開架 521.6/ハク

### ●オリナス一宮●

大正13(1924)年、名古屋銀行一宮支店として建築された。本町商店街に面して建つ、当時はまだ珍しい鉄筋コンクリート造の建物である。

設計は、名古屋で多くの近代建築を手がけた鈴木禎次。昭和55(1980)年からは市の所有となり一宮市西分庁舎として利用された。紡績・織物産業で栄えた一宮市の歴史的・文化的遺産を引き継ぐ施設である。

平成28(2016)年に改修し、現在はイベント会場などに活用されている。名前の由来は「織り成す」。

参考文献

『街でみつけた近代 一宮の近代化遺産』

一宮市博物館 2003年 A522/57

一宮市ウェブサイト <https://www.city.ichinomiya.aichi.jp/>

## 一宮市の近代建築を調べる

### 『街でみつけた近代 一宮の近代化遺産』

一宮市博物館 2003年

7階郷土資料コーナー A522/57

### 『街の歴史建築を訪ねて 愛知・名古屋を彩った近代洋風建築』

瀬口哲夫/著 ぐんBOOKS 2022年

7階郷土資料コーナー A523/セク

### 『一宮市庁舎新築記念』

一宮市 1930年

7階郷土資料コーナー A318/43

### 『一宮市木曾川資料館』

一宮市木曾川資料館 2005年 屋上開架 A069/49

### 『のこぎり屋根と毛織物』

一宮市尾西歴史民俗資料館 2012年

7階郷土資料コーナー A523/ノコ

### 『東海の近代建築』

日本建築学会東海支部歴史意匠委員会/編者

中日新聞本社 1981年 7階郷土資料コーナー

A522/28

### 『愛知県の近代化遺産』

愛知県教育委員会生涯学習課文化財保護室/編集

愛知県教育委員会 2005年 7階郷土資料コーナー

A602/45

### 『あいちのたてもの ものづくり編』

村瀬良太/絵・文

愛知県国登録有形文化財建造物所有者の会 2019年

7階郷土資料コーナー A521/アイ

### ●一宮市木曾川資料館●

大正13(1924)年に、町会議事堂として当時の木曾川町黒田に建設された。現在は、一宮市木曾川資料館として利用されている。当初よりほとんど変更が加えられておらず、主屋(旧町会議事堂)には「町会議事堂」の文字が残されている。

平成18(2006)年、「木曾川資料館主屋(旧木曾川町会議事堂)・木曾川資料館収蔵室(旧木曾川町役場倉庫)」として国の有形文化財に登録された。

参考文献

『愛知県の近代化遺産』

愛知県教育委員会生涯学習課文化財保護室/編集 愛知県教育委員会 2005年 A602/45

一宮市ウェブサイト <https://www.city.ichinomiya.aichi.jp/>

## 写真で見る一宮市の近代建築

### 『一宮市の百年』

森靖雄/監修・執筆 宮川充史/執筆 樹林舎

2021年 7階郷土資料コーナー A273.1/イチ

### 『明治・大正の一宮』

松本勝二/編著 郷土出版社 1983年

7階郷土資料コーナー A273/83/1

### 『昭和の一宮』

松本勝二/編著 郷土出版社 1983年

7階郷土資料コーナー A273/83/2

### 『一宮・尾西・木曾川いまむかし』

名古屋郷土出版社 1989年 7階郷土資料コーナー

A273/114