

いちのみや

6.7月号

図書館だより

子ども読書のまち いちのみや

2026年6月1日発行 編集・発行 一宮市立図書館 No.128



## 6月16日は、カビ取るデー

洗濯槽クリーナーを販売する株式会社リベルタが、6月16日と12月16日を「カビ取るデー」に制定。カビを「ト(10)ル(6)=取る」という語呂合わせで、カビや汚れが気になる6月の梅雨の時期と、12月の大掃除の時期が記念日になりました。カビ取りだけでなく、掃除に役立つ本を紹介します！



参考:『すぐに役立つ366日記念日事典 上巻』加瀬 清志/著 日本記念日協会/編 (創元社)



『汚部屋がピカピカになると世界が変わる！業者の<sup>㊤</sup>家そうじ』

入江 慎也/著 (主婦の友社)



-----  
キッチンのギトギト汚れをピカピカに、お風呂はココを抑えればカビ知らず、いまさら聞けないピンク掃除…。芸能界を離れて清掃業界に飛び込んだカラテカ入江が、家そうじのプロの技を紹介します。


『ナチュラルおそうじ大全 何の汚れ？わかれば家中ピカピカ』

本橋 ひろえ/著 (主婦の友社)



-----  
重曹、クエン酸、過炭酸ナトリウム、アルコール、石けんがあれば、家中の汚れが落とせます。掃除をラクにするさまざまな秘密と具体的な方法のほか、掃除を楽にするグッズ選びや汚さないコツも紹介します。





## 課題図書 の ご案内

第72回青少年読書感想文全国コンクールの課題図書を紹介します。  
課題図書は少しでも多くの方にご利用いただくために  
6月2日(火)～8月31日(月)の間、  
貸出期間は1週間となります。  
貸出・予約ともに1人1冊まで、予約取り置き期間は  
3日間です。皆様のご理解とご協力をお願いします。



小学生の部は「いちのみやとしょかんだより\*子ども版\*」で紹介しています。

### 📖 中学校の部 📖

#### 『君の火がゆらめいている』 落合 由佳／作 (講談社)

自閉症をもつ双子の姉がいる“きょうだい児”葉澄は、大きくなるにつれ、家族を思う気持ちと自分の気持ちとの板挟みになる。そんなある日、「きょうだい会」に出会い…。

#### 『チーム・テストならだいじょうぶ』

カービー・ラーソン／作 クイン・ワイアット／作 杉田 七重／訳 (鈴木出版)

手作りお菓子作戦で友だちを作ることに成功した、中2の転校生テスト。菓子作りコンテストに出場するテストを応援する「チーム・テスト」が結成されるが、テストは腹部の激痛に耐えられなくなり…。

#### 『リュウグウの砂に挑む チームで小惑星のサンプルを分析』

伊藤 元雄／著 さらち よみ／絵 (くもん出版)

小惑星探査機「はやぶさ2」が運んできた砂つぶから、ぼくらが見つけたのは“生命のゆりかご”だった！海洋研究開発機構高知コア研究所の研究者である著者が、どのように貴重なリュウグウの砂の研究を進めたのかを紹介する。

### 📖 高等学校の部 📖

#### 『スウィッシュ！』 藤ノ木 優／著 (徳間書店)

バスケット部の愛奈は、骨折をしてしまったエースの羽瑠とともに高校生最後の大会に挑む。しかし羽瑠は全治4ヶ月。このままだと大会に間に合わない。愛奈はチームのために、疎遠だったスポーツドクターの父・竜介に相談するが…。

#### 『ノアハム・ガーデンズの家』 ペネロピ・ライヴリー／著 斎藤 倫子／訳 (ゴブリン書房)

1970年代初頭の英国、オックスフォード。ふたりの大おばや下宿人と暮らす14歳のクレアは、ある日、物置のトランクのなかに、彩色された木の板を見つけ…。イギリスで50年間読みつがれてきた名作を初日本語訳。

#### 『平和のうぶごえ 「原爆の子」として生きた80年』 早志 百合子／著 (毎日新聞出版)

世界中で読み継がれる被爆少年少女の手記「原爆の子」。〈原爆の子きょう竹会〉会長として30余年、「原爆の子」執筆者らの交流に尽くしてきた著者が、仲間とともに生き抜いた戦後80年を語る。



## 中央図書館からのお知らせ

### ● 雑誌リサイクル会 ●

- 【日時】 6月13日（土）① 午前9時～11時55分のうち15分間（要整理券）  
② 正午～午後3時（整理券不要）

【場所】 中央図書館6階多目的室1

【内容】 保存期限の過ぎた大人向けの雑誌を無料で配布します。

なくなり次第終了、1人12冊まで。持ち帰り用の袋はご持参ください。

### \* 整理券について \*

【配布日時】 6月6日（土）午前8時50分～

【配布場所】 中央図書館6階出入り口外側通路（お待ちの方の列がなくなり次第、6階出入り口に一番近いカウンターで配布）

【枚数】 1人1枚まで、1枚で2人まで入場可。

【その他】 整理券は先着順です。お好きな時間を選ぶことは出来ません。

小学生以上も入場するには整理券が必要です。

未就学児は整理券の必要はありませんが、持ち帰り冊数は増えません。

### ● 16ミリ映写機操作講習会 ●

【日時】 7月16日（木）午後1時30分～4時

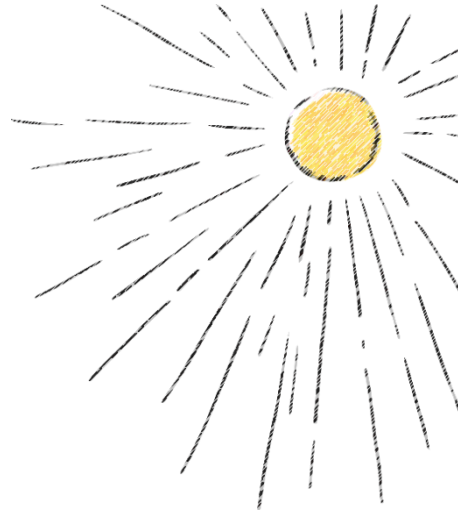
【場所】 中央図書館7階

【内容】 16ミリ映写機の操作技術が習得できます。

【定員】 市内在住・在勤・在学の18歳以上の方

【定員】 16名（抽選）

【申込み】 6月25日（木）から7月7日（火）までに図書館ウェブサイトから電子申請。



## 暑い夏を本と一緒に乗り切ろう！



『猛暑対策BOOK 日本のヤバい夏を最新科学の力で乗り切る！』

藤井 直人／著（小学館）

日本のヤバい夏は「今までどおり」では乗り切れない！？

何を飲むか／食べるか、エアコンの温度の最適解、冷やすとよいカラダの場所、暑さ対策グッズの正解など、暑さから身を守る科学的ノウハウを紹介します。

『おいしい沖縄』 池上 永一／〔ほか〕著（河出書房新社）

ラフテー、てびち、ポーク、山羊、ゆしどうふ、ソーキそば、チャンプルー、Aランチ、泡盛、宮廷料理…。沖縄の食文化の魅力を伝える池澤夏樹、向田邦子、岡本太郎ら24人のエッセイを収録しています。



# 図書館開館日・開館時間案内

◇色のついている日が休館日です。  
 ◇一宮市の市外局番は、(0586)です。  
 ◇図書館ウェブサイトもご覧ください。  
<https://www.ip.licsre-saas.jp/ichinomiya/>



## 中央図書館

住所 栄3丁目1-2  
 電話 72-2343  
 開館時間 午前9時から午後9時まで



### 6月

日	月	火	水	木	金	土
	1	2	3	4	5	6
7	8	9	10	11	12	13
14	15	16	17	18	19	20
21	22	23	24	25	26	27
28	29	30				

### 7月

日	月	火	水	木	金	土
			1	2	3	4
5	6	7	8	9	10	11
12	13	14	15	16	17	18
19	20	21	22	23	24	25
26	27	28	29	30	31	

## 尾西図書館

住所 東五城字大平裏19-1  
 電話 62-8191  
 開館時間 午前10時から午後6時まで



### 6月

日	月	火	水	木	金	土
	1	2	3	4	5	6
7	8	9	10	11	12	13
14	15	16	17	18	19	20
21	22	23	24	25	26	27
28	29	30				

### 7月

日	月	火	水	木	金	土
			1	2	3	4
5	6	7	8	9	10	11
12	13	14	15	16	17	18
19	20	21	22	23	24	25
26	27	28	29	30	31	

## 玉堂記念木曾川図書館

住所 木曾川町外割田字西郷中25  
 電話 84-2346  
 開館時間 午前10時から午後6時まで



### 6月

日	月	火	水	木	金	土
	1	2	3	4	5	6
7	8	9	10	11	12	13
14	15	16	17	18	19	20
21	22	23	24	25	26	27
28	29	30				

### 7月

日	月	火	水	木	金	土
			1	2	3	4
5	6	7	8	9	10	11
12	13	14	15	16	17	18
19	20	21	22	23	24	25
26	27	28	29	30	31	



## 子ども文化広場図書館

住所 朝日1丁目6-9  
 電話 25-1350  
 開館時間 午前9時から午後5時まで



### 6月

日	月	火	水	木	金	土
	1	2	3	4	5	6
7	8	9	10	11	12	13
14	15	16	17	18	19	20
21	22	23	24	25	26	27
28	29	30				

### 7月

日	月	火	水	木	金	土
			1	2	3	4
5	6	7	8	9	10	11
12	13	14	15	16	17	18
19	20	21	22	23	24	25
26	27	28	29	30	31	

## 地域文化広場図書室

住所 時之島字玉振1-1  
 電話 51-2180  
 開館時間 午前9時から午後5時まで

### 6月

日	月	火	水	木	金	土
	1	2	3	4	5	6
7	8	9	10	11	12	13
14	15	16	17	18	19	20
21	22	23	24	25	26	27
28	29	30				

### 7月

日	月	火	水	木	金	土
			1	2	3	4
5	6	7	8	9	10	11
12	13	14	15	16	17	18
19	20	21	22	23	24	25
26	27	28	29	30	31	